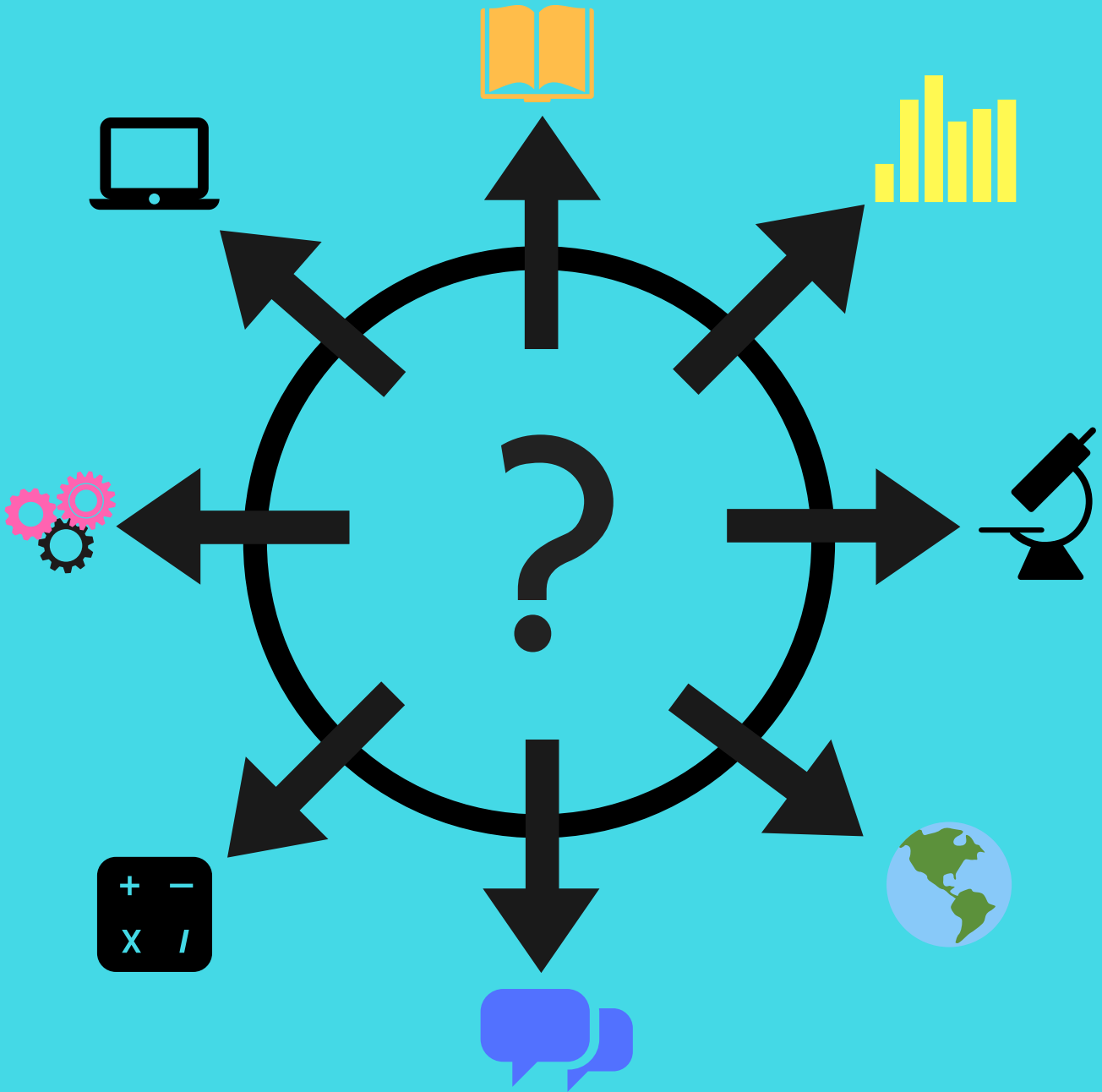




LIVRET D'ORIENTATION



NOM :

PRÉNOM :

CLASSE :



Lycée Thibaut de Champagne
3 rue du collège
77487 Provins
01.64.00.33.33

MON ORIENTATION

SPÉCIAL RÉFORME DU LYCÉE



APRÈS LA SECONDE,

Trois voies possibles :

- Générale (anciennement L, ES et S)
- Technologique (STMG, ST2S, STHR, etc.)
- Professionnelle (GA, SPVL, ISEC, etc)

DANS TOUTES LES SÉRIES

Il y a des enseignements communs appelés "**tronc commun**" qui englobent :

- Français (qui devient Philosophie en Terminale)
- Histoire/Géographie
- Enseignement moral et civique
- Langues vivantes LV1+LV2
- Éducation Physique et Sportive
- Enseignement Scientifique

POUR RÉSUMER :

Année de Première

TRONC COMMUN
+
3 SPÉCIALITÉS
+
1 ENSEIGNEMENT
OPTIONNEL

Année de Terminale

TRONC COMMUN
+
2 SPÉCIALITÉS
+
2 ENSEIGNEMENTS
OPTIONNELS


Dans la voie générale, les filières disparaissent. Plus de "S", "L" ou "ES". **Les spécialités sont alors importantes** car elles te mèneront aux études que tu souhaites. En effet, les écoles et les universités attendront de leur étudiants qu'ils aient suivi certaines spécialités en fonction des études choisies.


Exemple : Pour suivre une licence Mathématique/Informatique, il serait mieux que l'élève choisisse la spécialité "mathématiques" et "numérique et sciences informatiques".

Dans la voie technologique, les spécialités et les options dépendent de la filière choisie.

DOUZE SPÉCIALITÉS

pour affiner ton orientation

 Spécialités enseignées au lycée Thibaut de Champagne

 Spécialités enseignées au lycée des Pannevelles

ARTS

(Les sous-catégories mêlent pratique et théorie)

- Cinéma audio-visuel
- Histoire des arts
- Théâtre
- Musique
- Arts du cirque
- Danse
- Arts Plastiques

HISTOIRE GÉOGRAPHIE, GÉOPOLITIQUE ET SCIENCES POLITIQUES

Approfondissement historique et géographique autour d'une question politique et son évolution.



BIOLOGIE ÉCOLOGIE

Seulement en lycée agricole

Enseignement du fonctionnement des systèmes vivants et formation aux problématiques écologiques et biologiques.

HUMANITÉS, LITTÉRATURE ET PHILOSOPHIE

Étude de textes littéraires et philosophiques pour débattre des grands enjeux de l'humanité.



LANGUES, LITTÉRATURES ET CULTURES ÉTRANGÈRES

Approfondissement d'une langue vivante étrangère à travers différents thèmes comme "le voyage" ou "l'imaginaire."



LITTÉRATURE, LANGUES ET CULTURES DE L'ANTIQUITÉ

Approfondissement de la langue, la littérature, l'histoire et les civilisations grecque et romaine. (Cette spécialité existe aussi comme option)



MATHÉMA TIQUES

Renforcement et approfondissement des thèmes suivants « Algèbre », « analyse », « géométrie », « probabilités et statistique » et « algorithmique et programmation »



NUMÉRIQUE ET SCIENCES INFORMATI QUES

Enseignement sur l'histoire de l'informatique, la représentation et le traitement des données, les interactions homme-machine, les algorithmes, le langage et la programmation.



PHYSIQUE CHIMIE

Découverte des thèmes suivants « Organisation et transformations de la matière », « Mouvement et interactions », l'énergie : conversions et transferts » et « Ondes et signaux »



SCIENCES DE LA VIE ET DE LA TERRE

Approfondissement des notions suivantes « La Terre, la vie et l'organisation du vivant », « Les enjeux planétaires contemporains et « Le corps humain et la santé ».



SCIENCES DE L'INGÉNIEUR

Découverte de la mécanique, de l'électricité, de l'informatique et du numérique d'un point de vue scientifique et mécanique.



SCIENCES ÉCONOMIQUES ET SOCIALES

Renforcement et approfondissement de la science économique, de la sociologie et de la science politique.



CHOISIR DES SPÉCIALITÉS

Choisissez 4 spécialités.

Puis justifiez votre choix à l'aide des arguments proposés. Notez le numéro de l'argument correspondant sous la spécialité concernée. Une spécialité peut regrouper plusieurs arguments et des arguments peuvent être utilisés plusieurs fois.

Spécialités

Arguments

Arts

Biologie, écologie

Langues, littératures et cultures étrangères

Mathématiques

Physique Chimie

Science de l'ingénieur

Histoire Géographie et sciences politiques

Humanité littérature et philosophie

Littératures, langues et cultures de l'antiquité

Numérique et sciences informatiques

Science et vie de la terre

Sciences économiques et sociales

1 - J'ai de bonnes notes dans cette matière

2 - Les débouchés de cette spécialité en termes d'études ou de métiers m'intéressent

3 - Le contenu de cette spécialité m'intéresse


4 - Cette spécialité est disponible dans un établissement près de chez moi

5 - Cette spécialité correspond aux attentes de mon entourage (famille, amis, ...)

6 - Autre
Justifiez :

La réforme ne concerne pas l'enseignement technologique, les enseignements restent les mêmes.


**Il existe beaucoup de séries technologiques différentes.
À Provins, trois de ces formations sont proposées.**

La filière STMG - Sciences et Technologies du Management et de la Gestion 

Ce bac aborde les grandes questions de la gestion des organisations, à travers des thèmes comme le rôle du facteur humain, les différentes approches de la valeur ou l'information et la communication.


La filière ST2S - Sciences et Technologies de la Santé et du Social 

Cette filière aborde la biologie humaine, la connaissance psychologique des individus et des groupes, l'étude des faits sociaux et des problèmes de santé, les institutions sanitaires et sociales...

La filière STI2D AC - EE - sciences et technologies de l'industrie et du développement durable 

La série STI2D permet d'acquérir des compétences technologiques transversales à tous les domaines industriels, ainsi que des compétences approfondies dans un champ de spécialité (Architecture et construction ou écologie et environnement à Provins)

 BAC disponible au lycée Thibaut de Champagne

 BAC disponible au lycée des Pannevelles

Descriptions trouvées sur :

ONISEP, *Dossier les Bacs technologiques*, ONISEP? 2019, <http://www.onisep.fr/Choisir-mes-etudes/Au-lycee-au-CFA/Au-lycee-general-et-technologique/Les-bacs-technologiques> (consulté le 14 janvier 2019)

QUI CONTACTER ?

DES INTERLOCUTEURS À PRIVILÉGIER

Professeur principal : peut donner son avis en connaissance des notes et des observations de la scolarité de l'élève. De plus, il/elle a son mot à dire sur l'orientation au conseil de classe

Psychologue conseiller d'orientation : informe, conseille et peut accompagner l'élève et sa famille dans l'élaboration progressive du projet d'orientation.

Professeur-documentaliste : peut conseiller des ressources adaptées aux besoins de recherche parmi la variété de documents sur l'orientation disponible au CDI.

DES RESSOURCES SPÉCIALISÉES, TOUTES ACCESSIBLES DEPUIS LE CDI

ONISEP

- Le site internet : www.onisep.fr (fiches métiers, formations, établissements,...)
- Les brochures académiques (gratuites en téléchargement sur le site mais attention certaines sont payantes)
- Les parcours (sur des secteurs professionnels)
- Les dossiers (spéciale écoles d'art, les écoles d'ingénieurs, de commerce,...)
- Le Quizz métiers <http://outils.onisep.fr/quizz-metier/>
- L'Onisep TV (<https://onisep.tv>) la web tv sur les métiers et les formations : vidéos de professionnels, d'élèves, d'enseignants,...)
- L'Onisep dans ma région (<http://www.onisep.fr/Pres-de-chez-vous/Ile-de-France/Creteil-Paris-Versailles>) permet de découvrir les dates de forums, de salons, les journées portes ouvertes, journées d'immersions dans les universités,...)
- Une page créée uniquement pour mieux comprendre les spécialités de classe de Première (spécialités et horizons correspondants) : <http://www.horizons2021.fr/>

CIDJ

- Les ressources numériques : <https://www.cidj.com/> (fiches métiers, formations par niveau d'études,...). L'un des avantages du site CIDJ est qu'il est souvent mis à jour.
- Les ressources papiers : les classeurs

Oriane

- Le site internet : <https://www.oriane.info/>
- Recherche par formations
- Rechercher par établissements
- Recherche par métiers

RECHERCHER DES INFORMATIONS



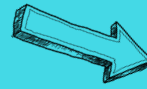
Ma situation initiale (à entourer)

Je sais ce que je veux faire (filière précise, emploi précis, projet précis)

Je sais quelles études je veux faire

Je sais vers quel domaine je veux me diriger

Je n'ai aucune idée



DONC J'ai besoin d'informations sur :

- Un métier
- Une formation
- Un domaine
- Un peu tout



Centres d'intérêt

3 métiers, études ou secteurs qui me font rêver et pourquoi :

- >
- >
- >

3 métiers, études ou secteurs qui m'intéressent et pourquoi :

- >
- >
- >

3 métiers, études ou secteurs qui ne m'intéressent pas et pourquoi :

- >
- >
- >

Ressource(s) utilisée(s) :

- Papier
- Numérique



Utilisation des ressources

Références des ressources :

-
-
-

BILAN: Vérifie l'adéquation entre les ressources que tu as exploitées et ton besoin d'information :

La (Les) ressource(s) utilisée(s) me paraît (paraissent) claire(s) et lisible(s) ?

Est-ce qu'elle(s) répond(ent) à mon besoin d'information ?

Est-ce que cela convient à ce stade de la réflexion ?

Est-ce que cela m'a permis de mieux comprendre et/ou de choisir une orientation ?

Est-ce que les informations trouvées confirment mon choix de départ ?

Les informations trouvées sont-elles suffisantes ou plutôt incomplètes ?

Utilise ce plan si tu as déjà des idées précises.

Conserve le précieusement jusqu'à ta Terminale, cela te permettra d'être plus efficace quand tu choisiras tes options au lycée et ton orientation dans les études supérieures.

| | Métiers / domaines possibles | École / Fac / BTS / IUT | Années d'études | Spécialités ou Options qui m'aideraient à y accéder |
|--------|------------------------------|-------------------------|-----------------|---|
| Plan A | | | | |
| Plan B | | | | |
| Plan C | | | | |